



**115/22**

Beschlussvorlage  
öffentlich

## Aufstellungsbeschluss für den Bebauungsplan "Camping/Wochenendplatz am Großen Zeschsee" im OT Lindenbrück

<i>Organisationseinheit:</i> Bauamt	<i>Datum</i> 03.11.2022	
<i>Beratungsfolge</i>	<i>Geplante Sitzungstermine</i>	<i>Ö / N</i>
Ortsbeirat Lindenbrück (Vorberatung)		Ö
Ausschuss für Bau, Bauleitplanung und Wirtschaftsförderung der Stadt Zossen (Vorberatung)		Ö
Stadtverordnetenversammlung der Stadt Zossen (Vorberatung)		Ö

### **Beschlussvorschlag**

Die Stadtverordnetenversammlung der Stadt Zossen beschließt:

1. Die Aufstellung des Bebauungsplanes "Camping/ Wochenendplatz am Großen Zeschsee" im OT Lindenbrück und deren ortsübliche Bekanntmachung gemäß § 2 (1) Baugesetzbuch (BauGB)

und

2. die Durchführung der frühzeitigen Öffentlichkeits- und Behördenbeteiligung gemäß §§ 3 (1) und 4 (1) BauGB sowie deren ortsüblichen Bekanntmachungen im Amtsblatt.

### **Mitwirkungsverbot gem. §22 BbgKVerf**

[X] besteht nicht            [ ] besteht für:

### **Begründung**

Das Plangebiet liegt in der Ortslage Zesch am See direkt am südöstlichen Ufer des Großen Zeschsees. Der Geltungsbereich soll folgende Flurstücke umfassen: 140, 220, 221, 222 und Teilflächen aus 137, 223, 242, 243. Diese befinden sich in der Gemarkung Zesch am See in der Flur 3.

Die Durchführung eines Bebauungsplanverfahrens ist nötig, um die derzeitige reale Nutzung planungsrechtlich zu sichern. Derzeit stehen neben der Nutzung durch Zelte, Caravane und auch Mobilheime (im Lageplan Dauercamper genannt)

auf dem Areal. Ohne die planungsrechtliche Sicherung wäre die Nutzung in seiner heutigen Form nicht mehr möglich. Die wirtschaftliche Existenz der Betreiber hängt an der Bewirtschaftung des Platzes.

Da hierdurch ein touristischer Anziehungspunkt verloren gehen würde, hat sich die Verwaltung der Stadt Zossen zusammen mit dem Betreibern dazu entschlossen, eine Kostenteilung vorzunehmen. Die Kostenschätzung beläuft sich insgesamt auf etwa 20.000,00 €, an der sich die Stadt Zossen, mit der Hälfte beteiligt.

### Finanzielle Auswirkungen

Ja       Nein

Gesamtkosten:	ca. 10.000,00 €
Deckung im Haushalt:	<input checked="" type="checkbox"/> Ja <input type="checkbox"/> Nein
Finanzierung aus der Haushaltsstelle:	51101, 52110000

### Anlage/n

1	Lageplan mit der derzeitigen Nutzung (symbolhaft und ohne Maßstab)
2	Vorschlag Geltungsbereich und Lage im Raum



große Zescher  
See

Badestrand

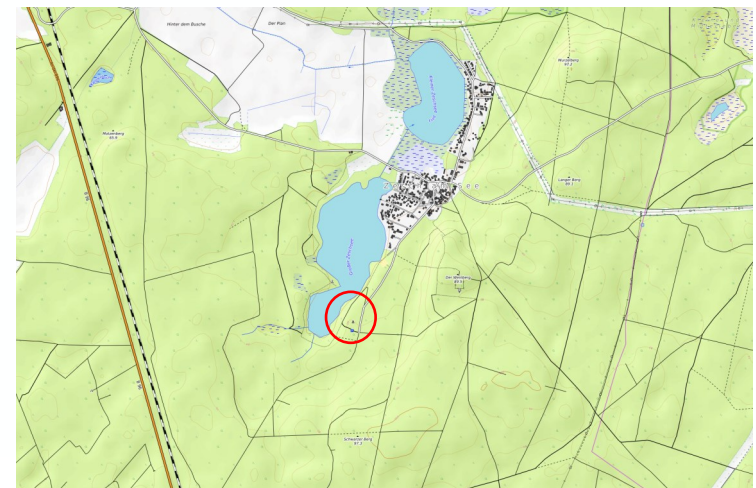
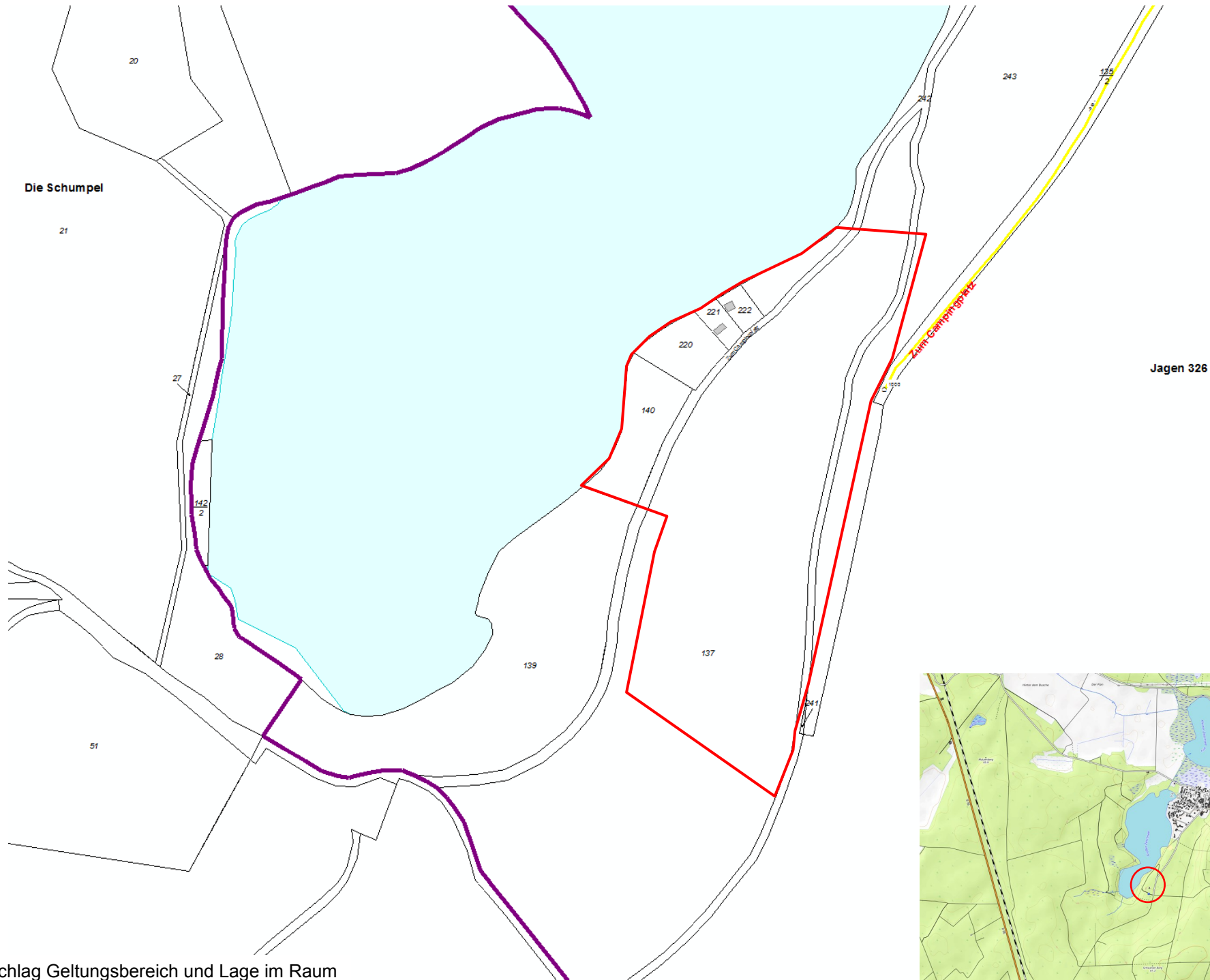
Legende

- Dauercamper
- Bungalow
- Zeltler
- Wohnwagen
- Wohnmobil
- Küche
- 1. Hilfe Raum
- Grillplätze
- Sitzgruppen

Straße zum Campingplatz

Zesch  
→





Vorschlag Geltungsbereich und Lage im Raum