

von: **Bürgermeister**

Bürgermeister	Rechts- und Personalamt	Kämmerei	Bauamt	Wirtschaftsförderung	Ordnungsamt

für

Beratungsfolge:				
Gremium	Datum Sitzung	Zuständigkeit	Abstimmung (J / N / E)	TOP
Ausschuss für Bau, Bauleitplanung und Wirtschaftsförderung der Stadt Zossen	07.05.2019	Beratung und Empfehlung		Ö
Stadtverordnetenversammlung der Stadt Zossen	08.05.2019	Entscheidung		Ö

Betreff:

Bestätigung der Wegebeziehungen im Stadtpark Zossen/Nordhälfte

Beschlussvorschlag:

Die Stadtverordnetenversammlung der Stadt Zossen beschließt:

1. Der Stadtpark Zossen erhält im Bereich nördlich des Nottekanals eine neue Wegeführung, wie schon in der letzten Sitzung des Bauausschusses am 27.03.2019 vorgelegt (Anlage 1).
2. Die innenliegenden Flächen werden über ein Ideenfindungsverfahren neu gestaltet.

Mitwirkungsverbot gem. § 22 BbgKVerf

 X besteht nicht besteht für

Bestätigung nach Beschlussfassung	Bestätigung nach Beschlussfassung
Bürgermeisterin	Vors. d. Stadtverordnetenversammlung

Begründung:

Aufgrund des Abrisses der Kleinen Galerie, Toilettenhäuschens, der Tischtennisplatten und der großen Betonfläche, ist eine sehr große Fläche entstanden, die nun neu gestaltet werden sollte. Die Flächen wurden mit Oberboden abgedeckt und mit Rasen angesät. Als vorbereitende Maßnahme wurde im letzten Jahr schon eine neue Hecke für den Nordteil des Stadtparkes angepflanzt.

Der Ausschuss für Bau, Bauleitplanung und Wirtschaftsförderung (BBW) hat auf seiner Sitzung am 27.03.2019 Kenntnis von dem in der Anlage 1 beigefügten Vorschlag der Verwaltung zu einer zukünftigen Wegführung im Nordteil des Stadtparkes genommen und darüber beraten.

Finanzielle Auswirkungen:

Ja Nein

Gesamtkosten:

Deckung im Haushalt: Ja Nein

Finanzierung:

Finanzierung aus der Haushaltsstelle:

Hinweis:

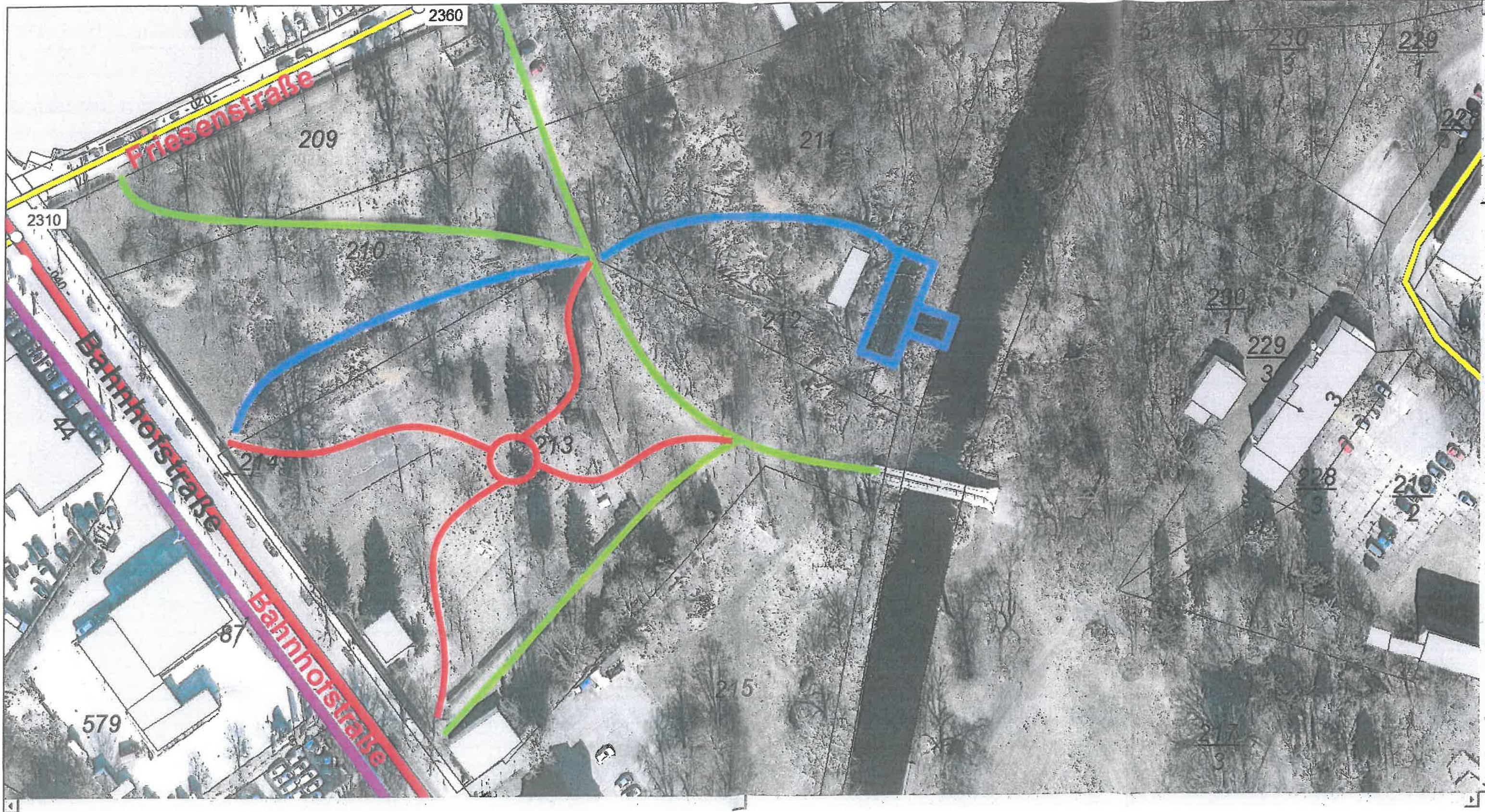
Die beigefügten Anlagen wurden ggf. wegen der geltenden Datenschutz-Grundverordnung (DSGVO) von persönlichen Daten freigemacht. Ersteller der Unterlagen sowie geweißte Inhalte sind der Stadt Zossen bekannt.

Anlage:

Lageplan der Wegebeziehungen im Stadtpark/Nordhälfte (Anlage1)

3312 27.05.2015

Vorschlag Vw Sanierung
Stadtpark - Nordhälfte



Anlage 7