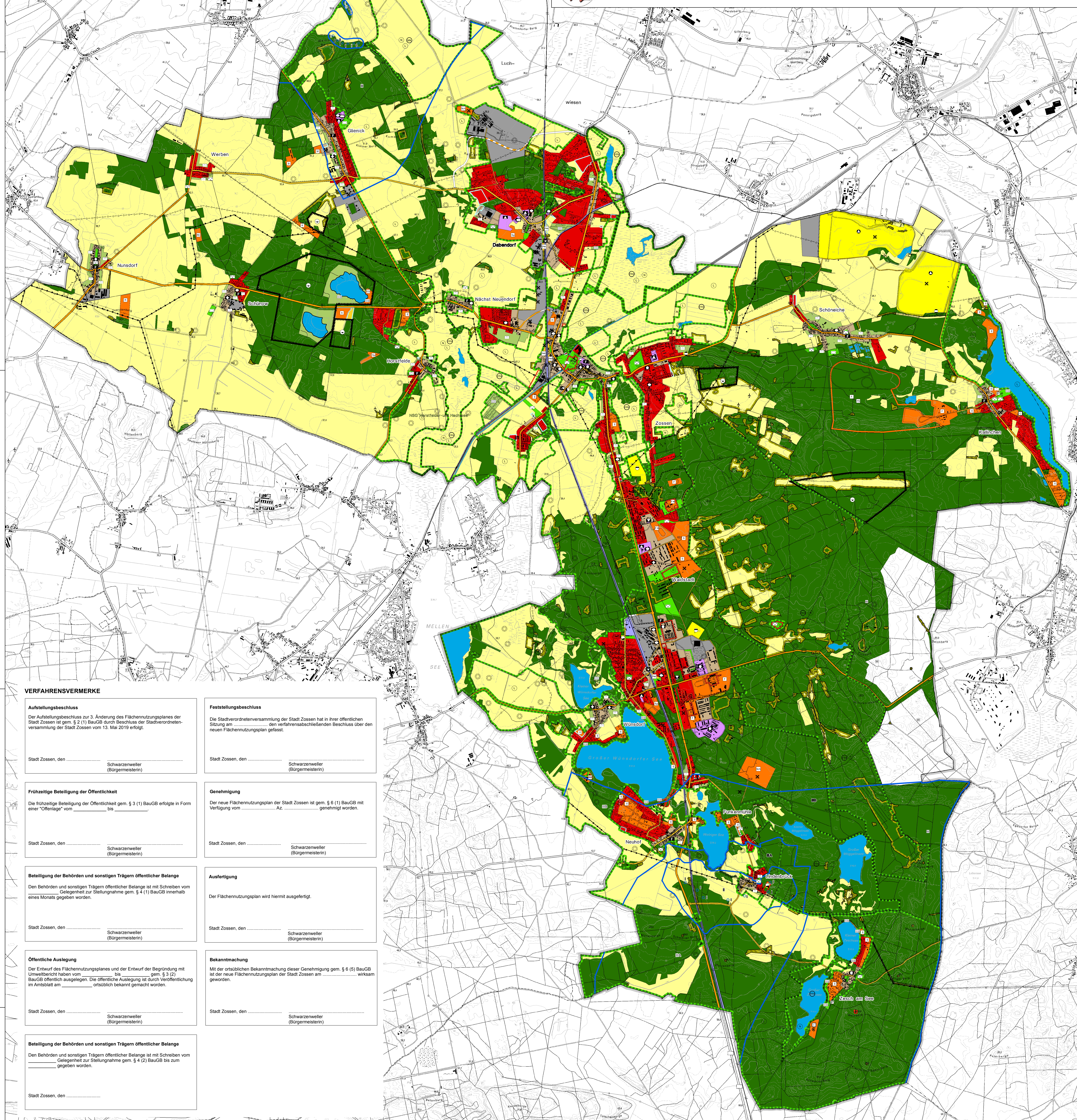




Flächennutzungsplan der Stadt Zossen



VERFAHRENSVERMERKE

<p>Aufstellungsbeschluss Der Aufstellungsbeschluss zur 3. Änderung des Flächennutzungsplanes der Stadt Zossen ist gem. § 2 (1) BauGB durch Beschluss der Stadtverordnetenversammlung der Stadt Zossen vom 13. Mai 2019 erfolgt.</p> <p>Stadt Zossen, den Schwarzenweller (Bürgermeisterin)</p>	<p>Feststellungsbeschluss Die Stadtverordnetenversammlung der Stadt Zossen hat in ihrer öffentlichen Sitzung am den verfahrensabschließenden Beschluss über den neuen Flächennutzungsplan gefasst.</p> <p>Stadt Zossen, den Schwarzenweller (Bürgermeisterin)</p>
<p>Frühzeitige Beteiligung der Öffentlichkeit Die frühzeitige Beteiligung der Öffentlichkeit gem. § 3 (1) BauGB erfolgte in Form einer "Offenlage" vom bis</p> <p>Stadt Zossen, den Schwarzenweller (Bürgermeisterin)</p>	<p>Genehmigung Der neue Flächennutzungsplan der Stadt Zossen ist gem. § 6 (1) BauGB mit Verfügung vom Az. genehmigt worden.</p> <p>Stadt Zossen, den Schwarzenweller (Bürgermeisterin)</p>
<p>Beteiligung der Behörden und sonstigen Träger öffentlicher Belange Den Behörden und sonstigen Trägern öffentlicher Belange ist mit Schreiben vom Gelegenheit zur Stellungnahme gem. § 4 (1) BauGB innerhalb eines Monats gegeben worden.</p> <p>Stadt Zossen, den Schwarzenweller (Bürgermeisterin)</p>	<p>Ausfertigung Der Flächennutzungsplan wird hiermit ausgemittelt.</p> <p>Stadt Zossen, den Schwarzenweller (Bürgermeisterin)</p>
<p>Öffentliche Auslegung Der Entwurf des Flächennutzungsplanes und der Entwurf der Begründung mit Umweltbericht haben vom bis gem. § 3 (2) BauGB öffentlich ausliegen. Die öffentliche Auslegung ist durch Veröffentlichung im Amtsblatt am ortsbekannt gemacht worden.</p> <p>Stadt Zossen, den Schwarzenweller (Bürgermeisterin)</p>	<p>Bekanntmachung Mit der ortsüblichen Bekanntmachung dieser Genehmigung gem. § 6 (5) BauGB ist der neue Flächennutzungsplan der Stadt Zossen am wirksam geworden.</p> <p>Stadt Zossen, den Schwarzenweller (Bürgermeisterin)</p>
<p>Beteiligung der Behörden und sonstigen Träger öffentlicher Belange Den Behörden und sonstigen Trägern öffentlicher Belange ist mit Schreiben vom Gelegenheit zur Stellungnahme gem. § 4 (2) BauGB bis zum gegeben worden.</p> <p>Stadt Zossen, den</p>	

Zeichenerklärung

<p>Art der baulichen Nutzung</p> <ul style="list-style-type: none"> Wohnflächen Gemischte Baulflächen Gewerbliche Baulflächen Sonderbauflächen großfl. Sonderbauflächen mit hohem Grün-/Freiflächenanteil 	<p>Flächen und Standorte für den Gemeinbedarf</p> <ul style="list-style-type: none"> Flächen und Standorte für den Gemeinbedarf Kirchen und kirchlichen Zwecken dienende Gebäude und Einrichtungen Schule Sportlichen Zwecken dienende Gebäude und Einrichtungen Öffentliche Verwaltungen Sozialen Zwecken dienende Gebäude und Einrichtungen Kulturellen Zwecken dienende Gebäude und Einrichtungen Feuerwehr 	<p>Grünflächen</p> <ul style="list-style-type: none"> Öffentliche Grünflächen Private Grünflächen Zweckbestimmung Sportplatz Spielplatz Friedhof Parkanlage Gartengrund, Obstgärten, Gräbeland Befriedigt Dauerkleingärten 	<p>Sonstige Planzeichen</p> <ul style="list-style-type: none"> Grenze des räumlichen Geltungsbereiches (Stadtgrenze) Umgrenzung der Flächen für Nutzungsbeschränkungen oder für Vorkehrungen zum Schutz gegen schädliche Umwelteinwirkungen im Sinne des BImSchG 	<ul style="list-style-type: none"> FFH-Gebiete Naturdenkmale Trinkwasserschutzgebiet (mit Angabe der Schutzzone) Umgrenzung von Gesamtanlagen (Ensembles), die dem Denkmalschutz unterliegen Bodendenkmale Vorgesehene Neustrasierung einer Gemeindestraße
<p>Verkehrsmittel</p> <ul style="list-style-type: none"> Büroanlage Carvingplatz Erholung Erholung und Sport Freizeit Freizeit und Kultur Einzelhandel Kompostenanlage Reisepark Recyclinganlage Solaranlage Scheibenanlage Sport- und Freizeitnutzung Fahrradverkehr Motorradsanlage Windschiffwerkstätten 	<p>Flächen für den überörtlichen Verkehr und örtliche Hauptverkehrsstraßen</p> <ul style="list-style-type: none"> Überörtliche und örtliche Hauptverkehrsstraßen Zweckbestimmung Parkplatz Park & Ride 	<p>Wasserflächen</p> <ul style="list-style-type: none"> Wasserflächen <p>Flächen für Aufschüttungen, Abgrabungen oder für die Gewinnung von Bodenschätzen</p> <ul style="list-style-type: none"> Flächen für Aufschüttungen oder für die Gewinnung von Bodenschätzen <p>Flächen für die Landwirtschaft und Wald</p> <ul style="list-style-type: none"> Flächen für die Landwirtschaft Flächen für Wald <p>Planungen, Nutzungsregelungen, Maßnahmen und Flächen für Maßnahmen zum Schutz, zur Pflege und zur Entwicklung von Natur und Landschaft</p> <ul style="list-style-type: none"> Umgrenzung von Flächen für Maßnahmen zum Schutz, zur Pflege und zur Entwicklung von Natur und Landschaft 	<p>Kennzeichnungen</p> <ul style="list-style-type: none"> Altlagierungen <p>Nachrichtliche Übernahme</p> <ul style="list-style-type: none"> Verkehrsflächen Bundes- und Landesstraßen Bahnanlagen Bahnhöfe Flächen für Abfall (Deponie Schöneiche) <p>Schutzgebiete im Sinne des Naturschutzes, des Wasserrechts und des Denkmalschutzes</p> <ul style="list-style-type: none"> Landschaftsschutzgebiete Naturschutzgebiete EU-Vogelschutzgebiete 	<p>Darstellung der Änderungsbereiche</p> <ul style="list-style-type: none"> geplante Erweiterungsfächen Keine Änderung (vgl. Begründung)

3. Änderung des Flächennutzungsplans der Stadt Zossen

Maßstab: 1 : 20.000
Vorentwurf
März 2020
Herausgeber: Stadt Zossen - Die Bürgermeisterin

Bearbeitet:
EXEMPLAR FÜR DIE ÖFFENTLICHKEIT

