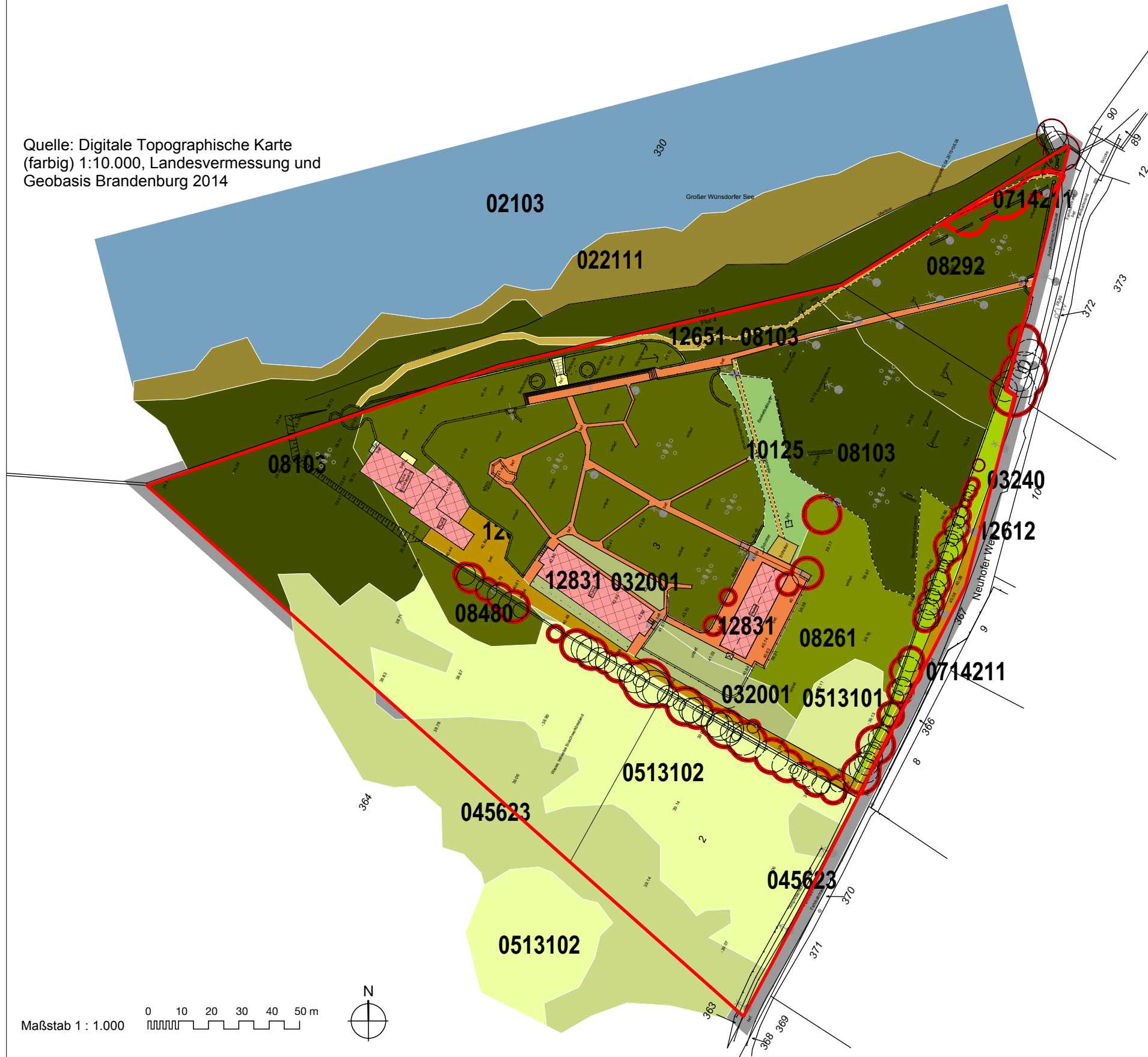


Quelle: Digitale Topographische Karte
(farbig) 1:10.000, Landesvermessung und
Geobasis Brandenburg 2014



LEGENDE

Biotope

- 02103 SGE Eutrophe bis polytrophe Seen
- 022111 SRGP Schilf-Röhricht
- 032001 RSXXXO Ruderal Pionier-,Gras-, Staudenfluren, meist ohne Gehölz
- 03240 Zwei- und mehrjährige ruderale Stauden- und Distelfluren (RS)
- 045623 MEGWW Weidengebüsche, nährstoffreiche Moore/Sümpfe
- 0513101 Grünlandbrachen feuchter Standorte (GAF,) weitgehend ohne Gehölz
- 0513102 GAFXG Grünlandbrachen feucht, mit spontanen Gehölz
- 0714211 BRRGA Baumreihen, überwiegend heimisch, alte Bäume, reihig
- 08103 WMA Erlenwälder
- 08261 WRW Kahlfleichen, Rodung
- 08292 WSR naturnahe Laubwälder frischer/reicher Standort, heimische Baumarten
- 08480 WNK Kiefernforst
- 10125 Waldschneisen (PRW)
- 12612 Straßen mit Asphalt- oder Betondecken (OVSB)
- 12651 OVWO unbefestigter Weg
- 12653 Teilversiegelter Weg (incl. Pflaster) (OVWT)
- 12831 OKSR Ruinen

Stadt Zossen
Bebauungsplan "Neuhofer Weg",
OT Wünsdorf

Biotoptypen
Stand vom 12. Februar 2016

Bebauungsplan:
Arbeitsgemeinschaft
SR • Stadt- und Regionalplanung, Dipl.-Ing. Sebastian
Rhode /
Dr.-Ing. Siegfried Bacher, Landschaftsarchitekt
Maaßenstr. 9, 10777 Berlin