

STADT ZOSSEN**BESCHLUSS-NR. 120/21****VORLAGE****öffentlich**von: **Bauamt**

Bürgermeister	Rechts- und Personalamt	Kämmerei	Bauamt	Wirtschaftsförderung	Ordnungsamt

für

Beratungsfolge:				
Gremium	Datum Sitzung	Zuständigkeit	Abstimmung (J / N / E)	TOP
Ortsbeirat Schöneiche		Anhörung und Stellungnahme		Ö
Ausschuss für Bau, Bauleitplanung und Wirtschaftsförderung der Stadt Zossen	29.09.2021	Beratung und Empfehlung		Ö
Stadtverordnetenversammlung der Stadt Zossen	03.11.2021	Entscheidung		Ö

Betreff:**Aufstellungsbeschluss für den Bebauungsplan "Südlicher Planweg" im OT Schöneiche****Beschlussvorschlag:**

Die Stadtverordnetenversammlung der Stadt Zossen beschließt:

1. Die Aufstellung des Bebauungsplanes „Südlicher Planweg“ im OT Schöneiche und deren Bekanntmachung gemäß § 2 (1) BauGB
und
2. die Durchführung der frühzeitigen Öffentlichkeits- und Behördenbeteiligung gemäß §§ 3 (1) und 4 (1) BauGB.

Mitwirkungsverbot gem. § 22 BbgKVerfX besteht nicht _____ besteht für

Bestätigung nach Beschlussfassung	Bestätigung nach Beschlussfassung
Bürgermeisterin	Vors. d. Stadtverordnetenversammlung

Begründung:

Es ist beabsichtigt, im Ortsteil Schöneiche die planerischen Voraussetzungen zu schaffen, um den wachsenden Bedarf an Flächen für die Errichtung von Eigenheimen zu entsprechen. Es gibt eine ganze Reihe von ortsansässigen jungen Familien, die den Wunsch haben, weiterhin in Schöneiche zu wohnen. Sie würden deshalb gern direkt in Schöneiche ein Grundstück erwerben, um ein eigenes Wohnhaus im familiären Umfeld zu errichten

Das Plangebiet umfasst folgende Flurstücke: 122,123 und 102 (Teilstück) in der Gemarkung Schöneiche, Flur 3.

Finanzielle Auswirkungen:

Ja _____ Nein X

Gesamtkosten:

Deckung im Haushalt: Ja _____ Nein _____

Finanzierung:
Finanzierung aus der
Haushaltsstelle:

Hinweis:

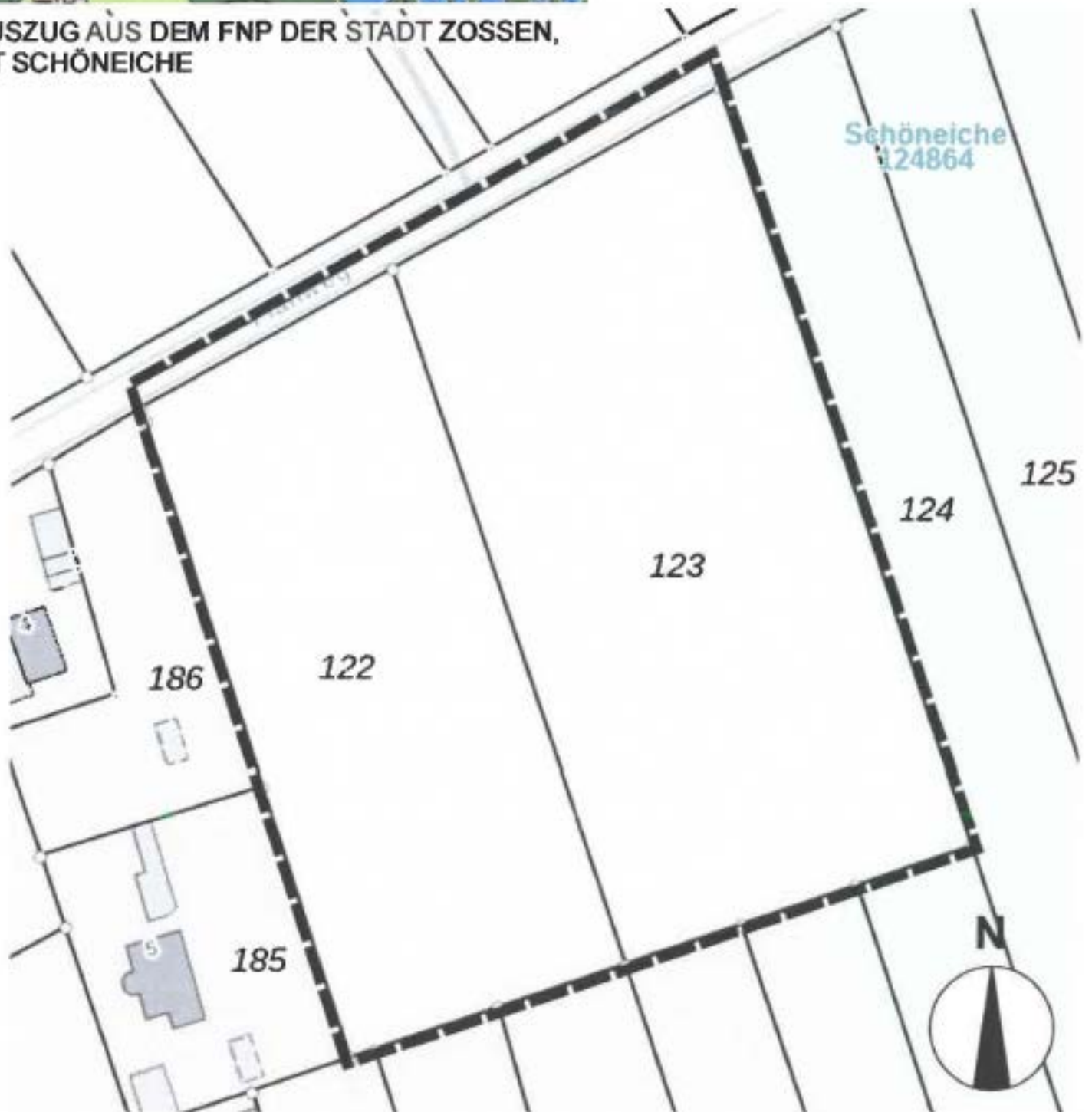
Die beigefügten Anlagen wurden ggf. wegen der geltenden Datenschutz-Grundverordnung (DSGVO) von persönlichen Daten freigemacht. Ersteller der Unterlagen sowie geweißte Inhalte sind der Stadt Zossen bekannt.

Anlage:

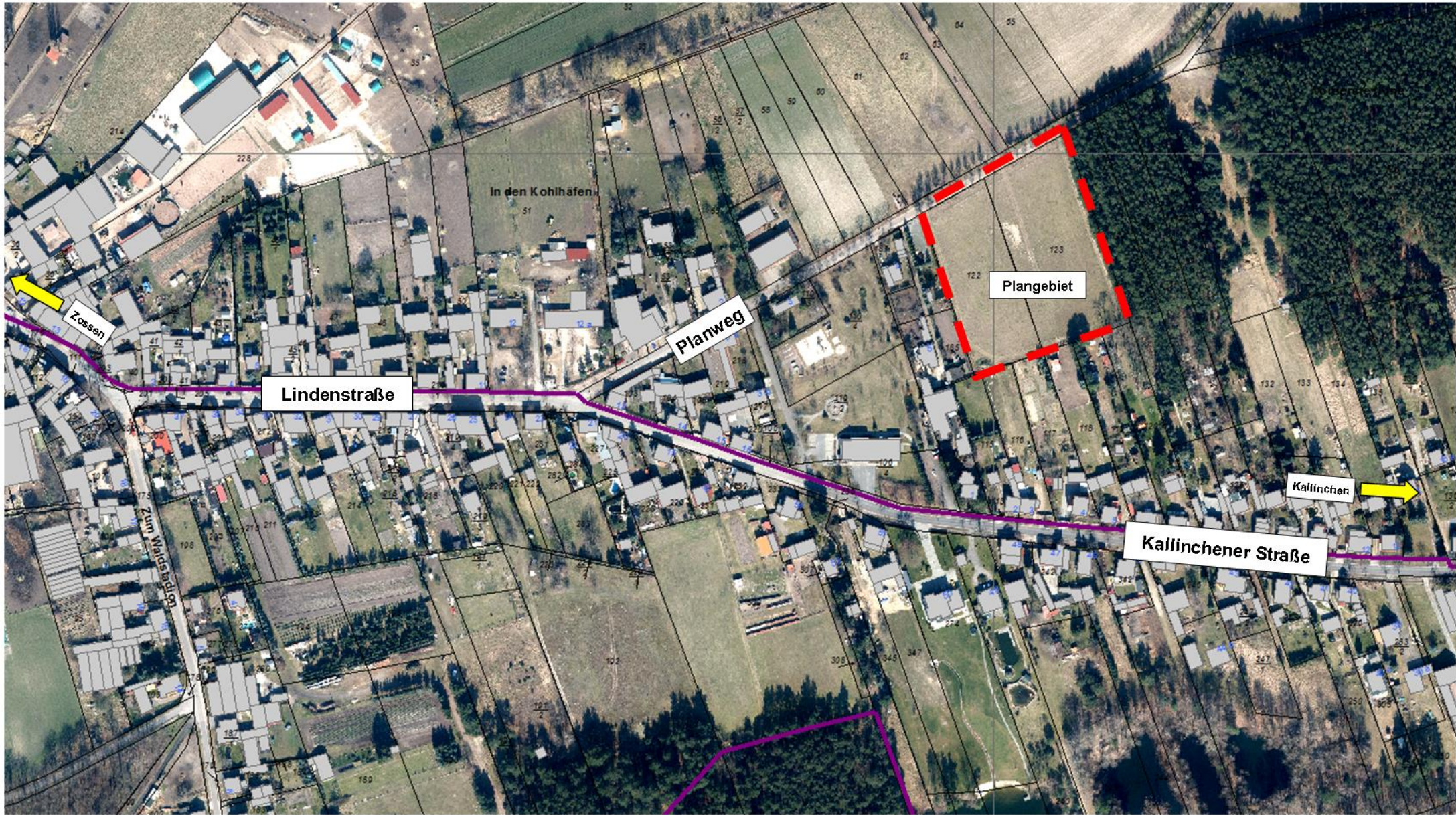
Geltungsbereich des Bebauungsplans
Einordnung des Plangebiets im Ortsteil Schöneiche
Bebauungskonzept



AUSZUG AUS DEM FNP DER STADT ZOSSEN,
OT SCHÖNEICHE



Geltungsbereich des Bebauungsplans



Einordnung des Plangebiets im Ortsteil Schöneiche



Bebauungskonzept