



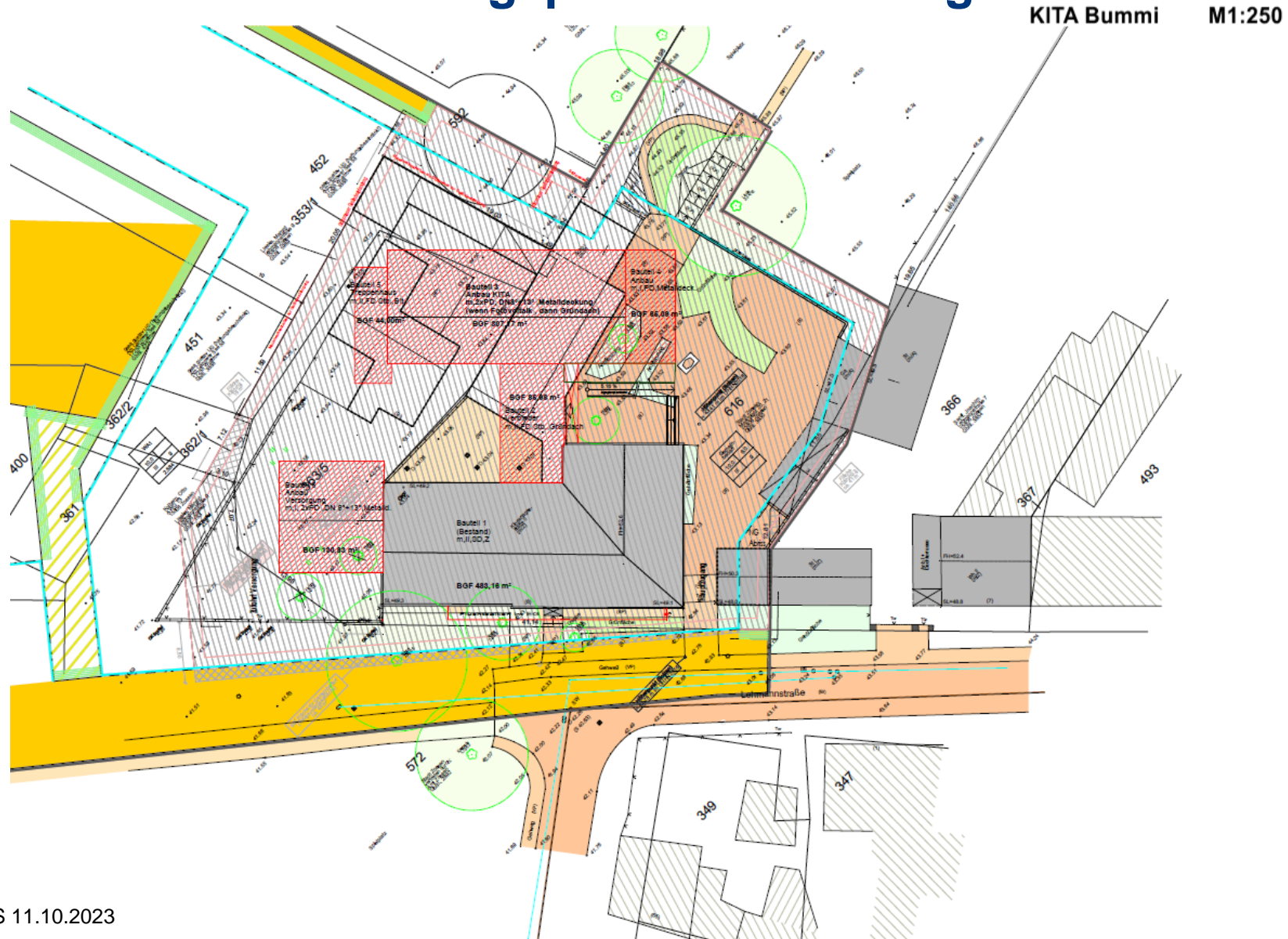
TOP 12

Sachstand Kita Bummi – Sanierungsplan & Umsetzung

TOP 12

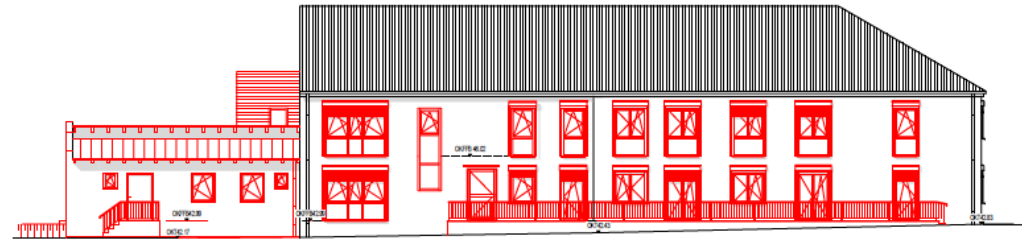
Sachstand Kita Bummi - Sanierungsplan & Umsetzung

Lageplan:

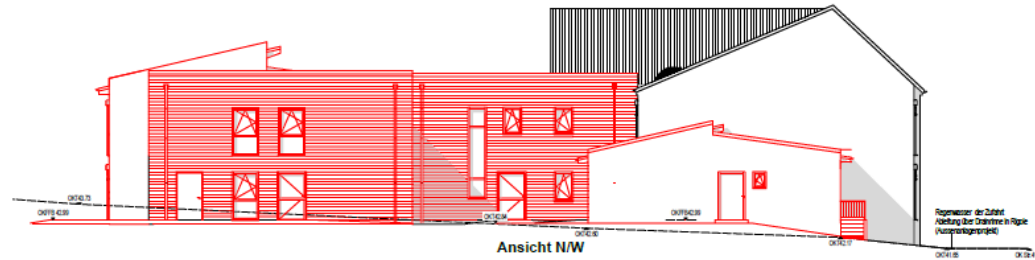


TOP 12

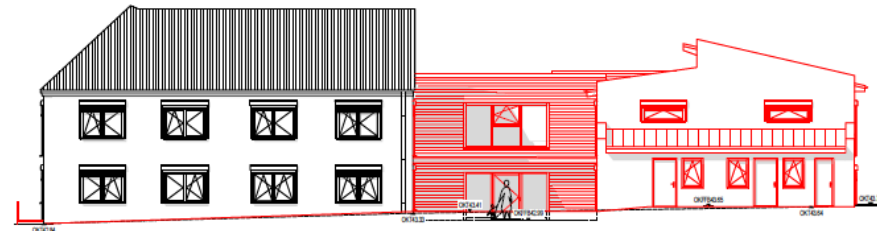
Sachstand Kita Bummi - Sanierungsplan & Umsetzung



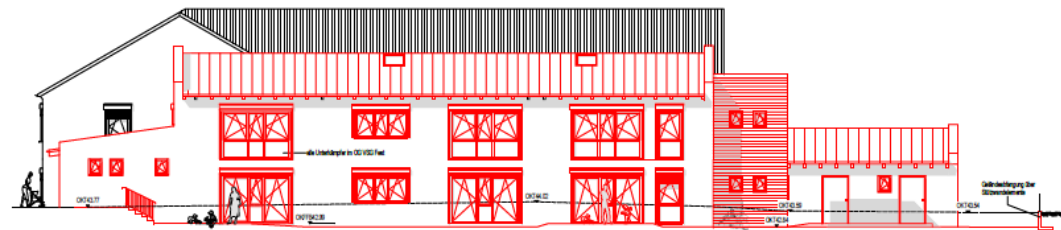
Ansicht Lehmannstraße SW



Ansicht NW



Ansicht Haupteingang S/O



Ansicht N/O

Planstand 13.03.2022

<ul style="list-style-type: none"> ▼ Änderungen neu ◀ Änderungen Terminbestand 			
Titel:	C		
Index:	13		
PLANVORLAGE ZUM BAUANTRAG KEINE AUSFÜHRUNGSZEICHNUNG			
Entwurfsbereich: Einbaueinrichtung KITA "Bummi", Erweiterung Außenbau und Vorbau Untereinheit 1 10000 Zossen Sanierung Zossen (Art 1, Pkt 19, 20, 21)			
Objekt:	Objekt Zossen	Bauwerk:	
Standort:	Wendehof 20	10000 Zossen	
Planstand:	Ansichten neu		Entwurfsbereich:
Masstab:	Datum:	Projektnummer:	Plan:
1:50	13.03.2022	01002	
bauplanung polley			03 04 7634 311 10000 Zossen Postfach 100000 10557 Berlin

TOP 12









Sachstand Kita Bummi - Sanierungsplan & Umsetzung

Erdgeschoss:

Anzahl Kinder: 53



VORABZUG
PLST:13.03.2022

-  Neubaumauerwerk mit Vorhangsfassade
-  Mauerwerk Bestand
-  Trockenbau Intellektionswand z.Bsp. Knauf W 110 o.g.k.
-  Trockenbauwand z.Bsp. Knauf W 112 o.g.k.
-  Neubaumauerwerk Ytong Poroton
-  Neubausteinmauerwerk
-  Neubaumauerwerk Kalksandstein KD-RP/12-1,6
-  Wärmehybridsystem WLG nachwärmeschutzb. Berechnung

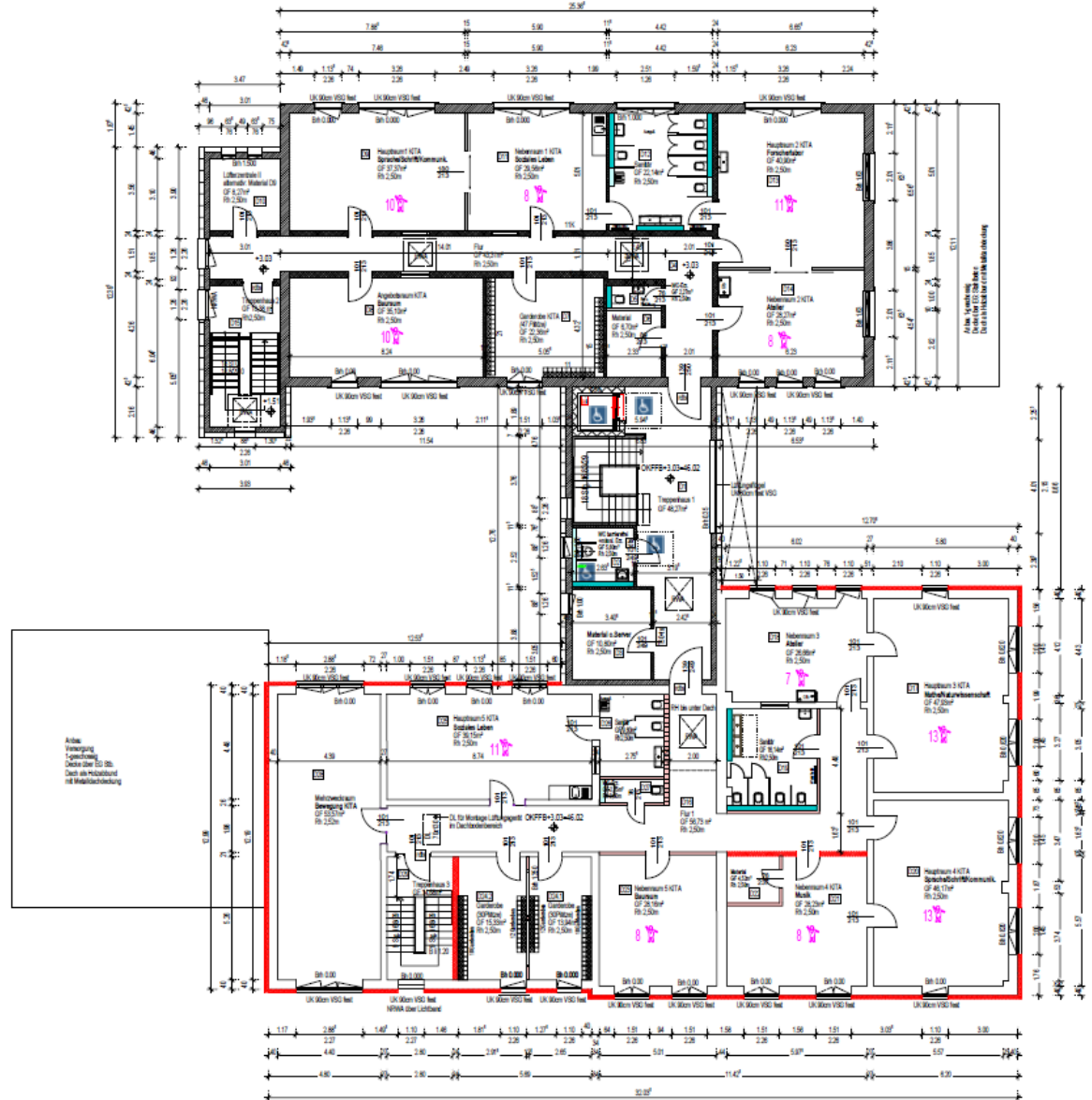
Trichter	c	
	d	
	e	
PLANVORLAGE ZUM BAUANTRAG-KEINE AUSFÜHRUNGSZEICHNUNG		
Objektbezeichnung	Umbau/Sanierung KITA "Bummi", Errichtung Anbauten und Verbind.	
Objektadresse	Lahnredder 6 15069 Zossen	
Genehmigung	Genehmigung Zossen/Pur 5, Placit.Nr.3056, 3051	
Stadt	Zossen	Bauherr
Projektname	Grundriss Erdgeschoss	Architekt
Masstab	Datum	Projektnummer
		Plan

TOP 12

Sachstand Kita Bummi - Sanierungsplan & Umsetzung


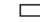


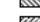
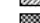


Obergeschoss:

Anzahl Kinder: 107



Grundriss Obergeschoss

VORABZUG
PLST:13.03.2022

-  Neubaumauerwerk mit Vorhangsasse
-  Mauerwerk Bestand
-  Trockenbau Innendämmwand z.Bsp. Knief/W116 o.g.l.
-  Trockenbauwand z.Bsp. Knief/W 112 o.g.l.
-  Neubaumauerwerk 1/2mg Pionier
-  Neubaustahlbeton
-  Neubaumauerwerk Kalksandstein KD-RP1-12-1,6
-  Wärmedämmverklebungssystem WLG nachwärmeschutztechn. Berechnung

Index	01		
	02		
	03		
PLANVORLAGE ZUM BAUANTRAG-KEINE AUSFÜHRUNGSZEICHNUNG			
Objekt	Umbau/Sanierung KITA "Bummi", Errichtung Anbauten und Verbinder		
Planverfasser	Lohmann & Partner 15009 Zossen Gewerkung Zossen/Forst, Fax 0315/3035, 3031		
Bauherr	Stadt Zossen Marktstr. 20 15069 Zossen	Bauherr	
Projektname	Grundriss Obergeschoss	Erstellt von	

TOP 12

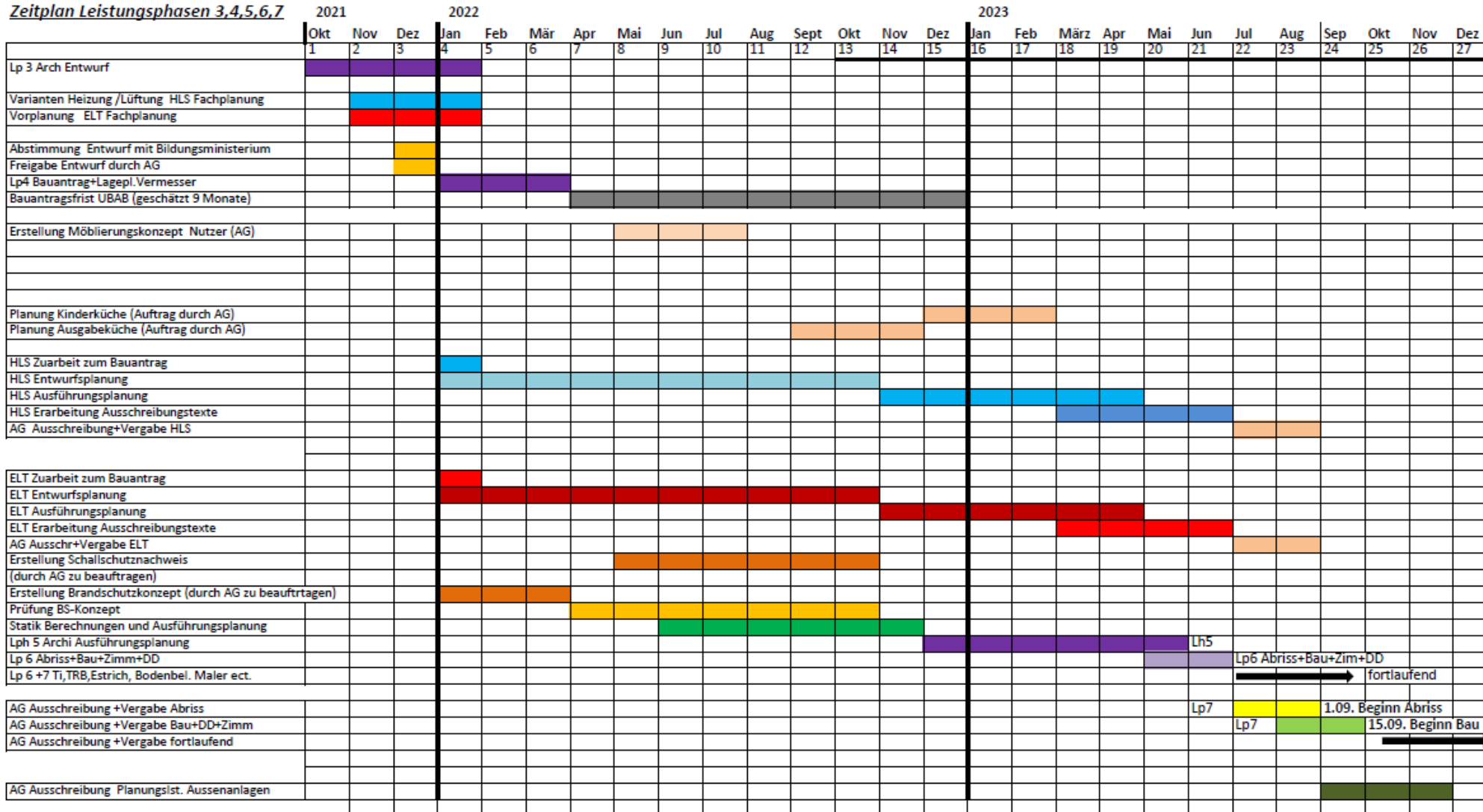
Sachstand Kita Bummi - Sanierungsplan & Umsetzung



Planungsablauf

Bauvorhaben: An- und Umbau KITA Bummi (150 Kinder)

Zeitplan Leistungsphasen 3,4,5,6,7



TOP 12

Sachstand Kita Bummi - Sanierungsplan & Umsetzung



Umzug:

- Abnahmen erfolgen voraussichtlich Ende Dezember
- Betrieb voraussichtlich ab Januar 2024 möglich
- Voraussichtlich Anfang Januar – Einzug der Kita Bummi in das Hortgebäude mittels Umzugsunternehmen

**Danke für Ihre Aufmerksamkeit
Ihre Bürgermeisterin
Wiebke Şahin-Schwarzweiler**